

# Használati útmutató M-SHEV hő és füstelvezető központhoz

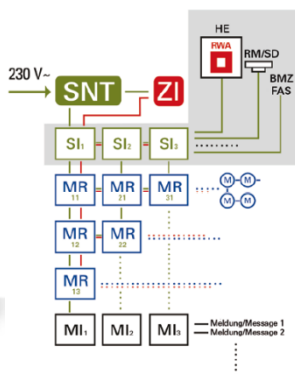
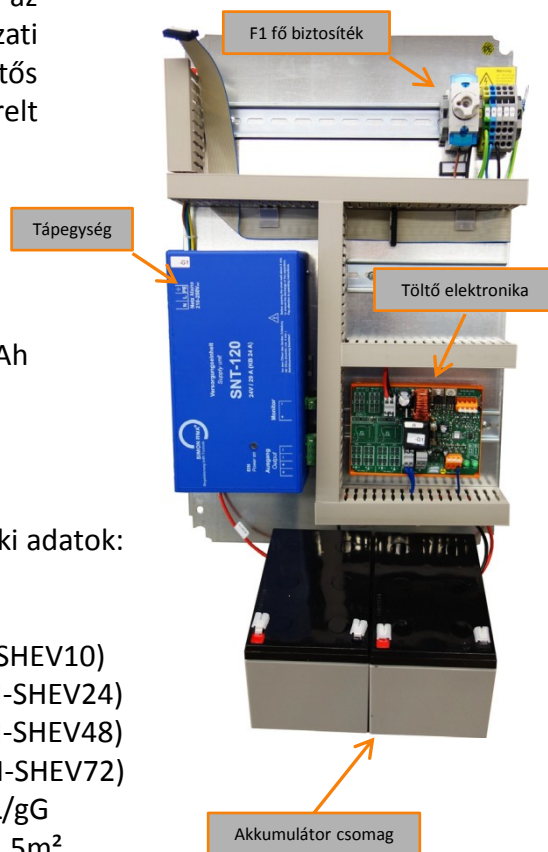
# SIMON RWA® – M-SHEV központok felépítése

A hő és füstelvezető központ alap alkotóeleme az energia ellátás, ami magába foglalja a hálózati tápegységet, a töltőelektronikát és a csepptöltős akkumulátort. Az energia ellátás a központ által vezérelt motorok áramfelvételétől függően méretezett.

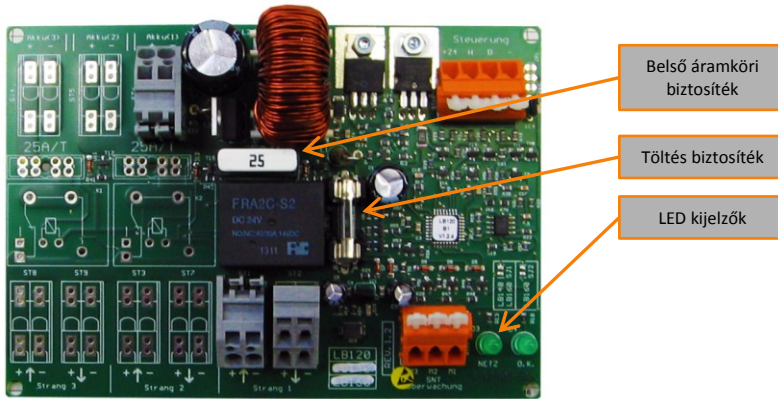
- hálózati tápegység – 10A / 24A / 48A / 72A
- töltőelektronika
- csepptöltős akkumulátor csomag - 7Ah / 12Ah / 24Ah

Az energia ellátó egységre vonatkozó általános műszaki adatok:

- |   |  |
|---|--|
| ▪ hálózati áramszükséglet               | 230V AC  |
| ▪ áramfelvétel maximális terhelés alatt | 1,45A (M-SHEV10)<br>4,4A (M-SHEV24)<br>8,8A (M-SHEV48)<br>13,2A (M-SHEV72) |
| ▪ F1 hálózati biztosíték                | D01 16A gL/gG  |
| ▪ Hálózati csatlakozó vezeték           | minimum 1,5m <sup>2</sup>  |

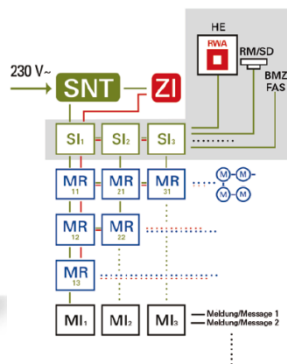


# SIMON RWA® – M-SHEV központok

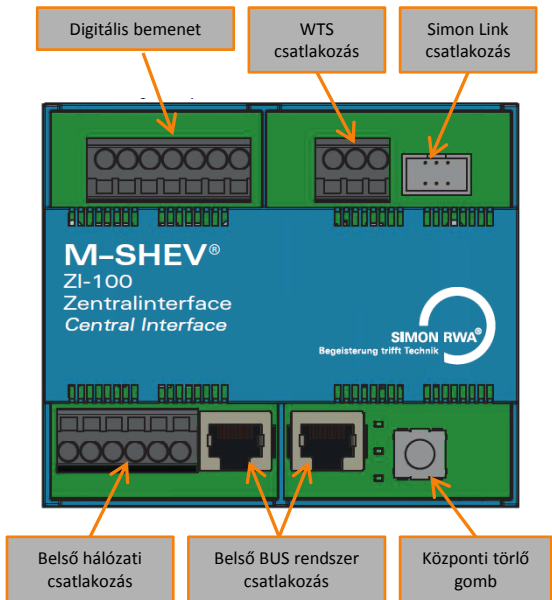


## Töltőelektronika műszaki adatok LB120B1, LB120A1, LB140A1, LB160A1


Megengedett feszültség tartomány	23,0 V – 24,5V (DC)
Kimenő feszültség hálózati áramforrásról	23,6V – 24,8V (DC)
Kimenő feszültség áramkimaradáskor	21,0V – 28,6V (DC)
Belső áramköri biztosíték, T típus	15A (LB120B1), 25A
Töltés biztosíték, T típus	3,15A
Töltő feszültség	26,7V – 27,9V (DC)
Töltő áramerősség	≤0,5A (LB120B1), ≤1,1A
Hálózati áramkimaradás áthidalása	10ms
LED kijelző, hálózati üzemállapot	Zöld LED világít, hálózat rendben
LED kijelző, akkumulátor OK	Zöld LED világít, akku rendben

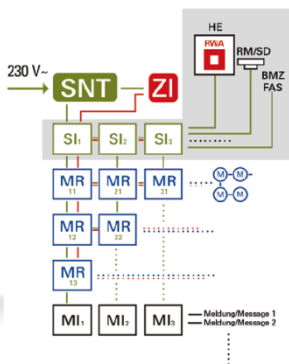


# SIMON RWA® – M-SHEV központok

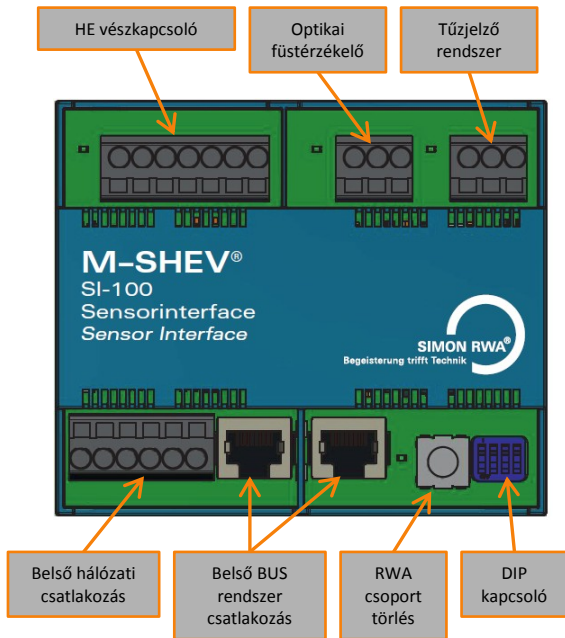


## ZI-100 központi modul

- koordinálja a BUS elemeket
- központi RWA modul
- Simon Link csatlakozó pont, programozás 
- GPRS csatlakozás a rendszer távoli vezérléséhez
- központi törlés (reset) lehetőség
- szél csapadékérzékelő (WTS) csatlakozás
- digitális bemenet, például központi szellőztetés
- BUS csatlakoztatási lehetőség
- zöld LED kijelző – üzemállapot rendben
- sárga LED kijelző - üzemzavar
- piros LED kijelző – RWA riasztás

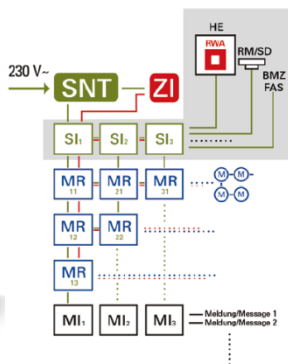


# SIMON RWA® – M-SHEV központok

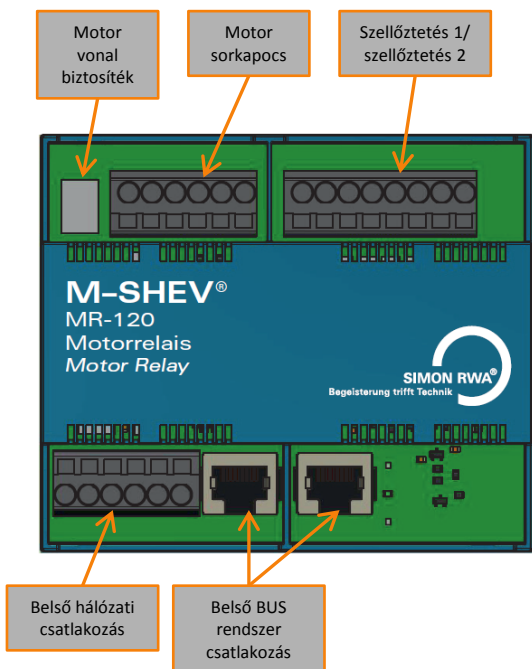


## SI-100 RWA csoport modul

- HE vészkapcsolók csatlakozása (B1 vonal)
- optikai füstérzékelő csatlakozása (B2 vonal)
- tűzjelző rendszer csatlakozása (B3 vonal)
- RWA csoport törlési (reset) lehetőség
- DIP kapcsoló
  - a B1-B3 vonalakon a hiba jelzést kiiktatja (vezeték szakadás esetén nincs riasztás csak hibajel)
  - ki/be lehet kapcsolni a rányítás funkciót
- BUS csatlakoztatási lehetőség
- optikai kijelzés
  - sárga LED (törlő gomb mellett) – hibajel
  - piros LED (B1-B3 vonalak sorkapcsai mellett) - riasztás

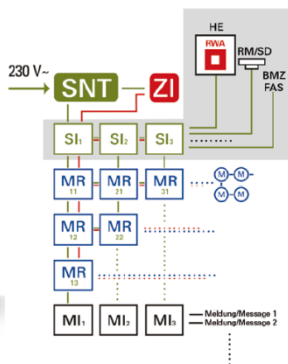


# SIMON RWA® – M-SHEV központok

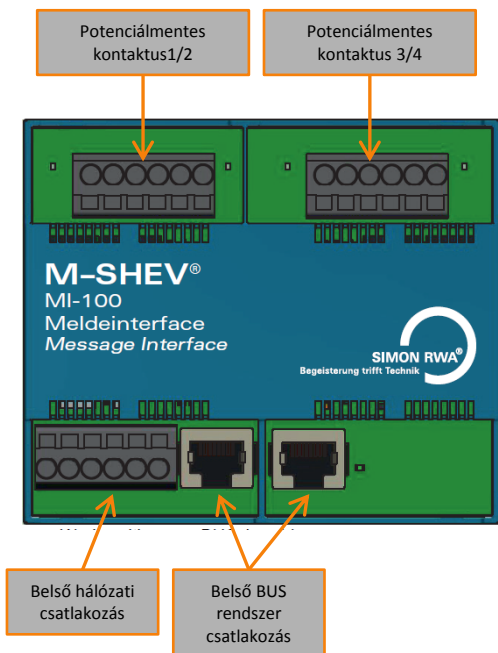


## MR-120 motorcsoport (relé) modul

- két motorkábel csatlakoztatási lehetőség
- olvadó biztosíték a motorvonalhoz, 10A
- két csatlakozási lehetőség szellőztetés vezérléshez (szellőztető kapcsoló/ hőmérséklet érzékelő)
- BUS csatlakoztatási lehetőség
- optikai kijelzés
  - fehér LED – ablak nyitás parancs
  - sárga LED - hibajel
  - fehér LED – ablak zárás parancs



# SIMON RWA® – M-SHEV központok



## MI-100 információs modul

■ négy alapvető potenciálmentes kontaktus továbbítása (NC/C/NO)

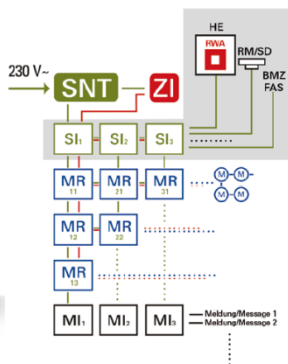
- 1. kontaktus – RWA riasztás
- 2. kontaktus – üzemmód rendben
- 3. kontaktus – szél- csapadékérzékelés
- 4. kontaktus – hálózati üzemmód

■ a kontaktusok kiosztása Simon Link programmal beállítható

■ BUS csatlakoztatási lehetőség

■ optikai kijelzés

- fehér LED (jelző relék sorkapcsa mellett – jelzés
- sárga LED - hibajel

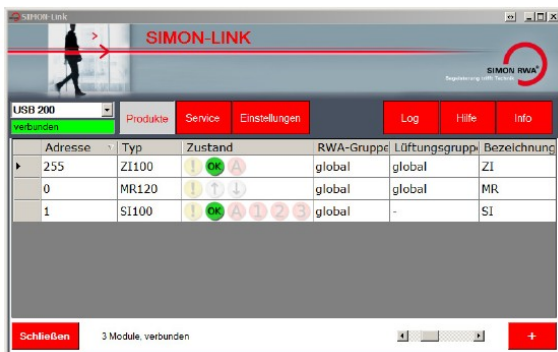


# SIMON RWA® – M-SHEV központok

## Simon Link software

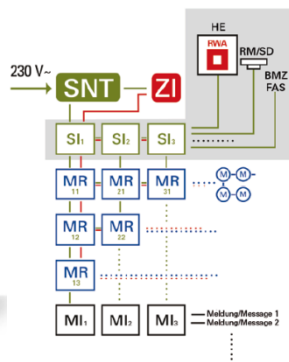
Az M-SHEV központokat a megrendelés alapján a gyártás folyamataként programozzák, így üzembe helyezéskor a központ nem igényel újabb konfigurálást.

A megrendeléshez képest, ha a központok működését módosítani szükséges, ebben a Simon Link software nyújt segítséget. A software mellett szállított USB 200/300 kábel segítségével lehet az M-SHEV központra csatlakozni. Bővebb információ a [www.simon-protec.de](http://www.simon-protec.de) honlapon olvasható.



## Simon Link software használata

Csatlakoztassa hordozható számítógépét az USB 200/300 kábel segítségével az M-SHEV központ ZI-100 központi moduljához. Bizonyosodjon meg róla, hogy az M-SHEV központ a 230V AC hálózatra van kötve. A csatlakoztatás után a Simon-Link program automatikusan felismeri az M-SHEV központot. A módosítani kívánt modul kiválasztásával automatikusan megjelennek a módosítható funkciók, paraméterek. A baloldali menü mezőben lehet kívánt módosításokat elvégezni





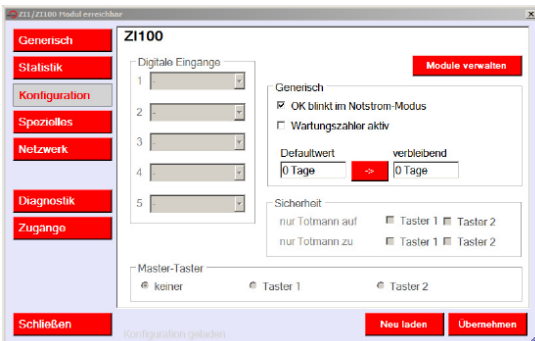
# SIMON RWA® – M-SHEV központok



## Modulok hozzáadása és elvétele

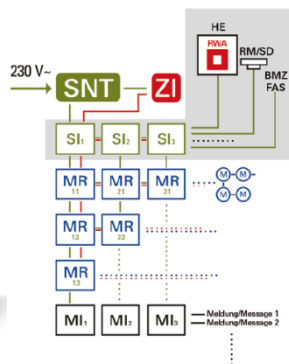
Miután az új modul a kalapsínre rögzítette és 24V DC árammal ellátta, egy RJ-45 típusú vezetékkel a mellette levő szabad csatlakozóval rendelkező modullal kell összekapcsolni.

- A Simon Link programmal lehetséges az M-SHEV központhoz az új modul hozzáadása, a modul címezése után. Címzés nélkül a rendszer az új modult nem ismeri fel.
- A Simon Link programmal lehetséges a meglévő M-SHEV központból a modulok eltávolítása. Az eltávolítás előtt az adott modul címezését törölni szükséges.

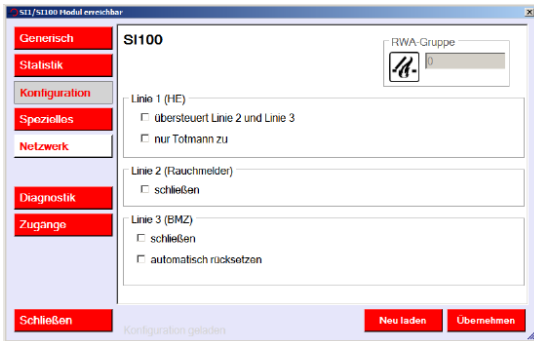


## ZI-100 modul konfigurálása

- törölni lehet a szél- csapadékérzékelő jelzésének továbbítását az MR-100 modulok felé
- a szellőztetés funkció digitális bemenetek jelzéseit lehet beprogramozni, például központi szellőztető kapcsoló meghatározása, vagy „halott ember” funkció.
- a rendszer karbantartás esedékességének idejét is innen lehet beállítani



# SIMON RWA® – M-SHEV központok



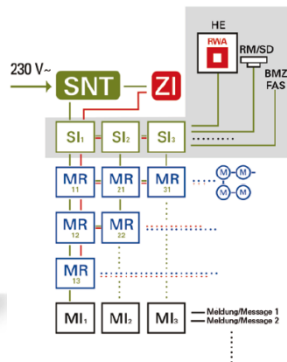
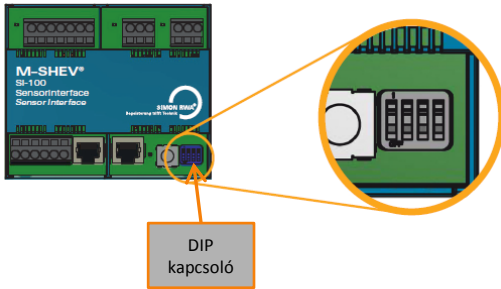
## SI-100 modul konfigurálása

Három különböző RWA riasztás bemenetet lehet programozni

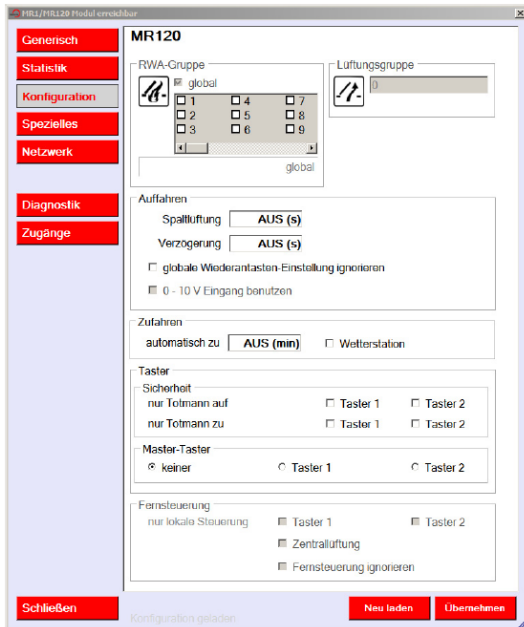
- 1. vonal – HE vészkapcsolók
- 2. vonal – RM füstérzékelők
- 3. vonal – BMZ tűzjelző rendszer

A következő funkciók konfigurálhatók:

- RWA csoportok egymáshoz rendelése
- rányitás funkció riasztás esetén – DIP kapcsolók átállítása is szükséges
- HE vészkapcsoló törlés funkciója
- RM füstérzékelők jelzésére az ablakok nyílnak, vagy csukódnak
- a tűzjelző rendszer jelzésére az ablakok nyílnak, vagy csukódnak
- autoreset funkció - a tűzjelző rendszer jelzésének megszűnésekor a riasztás funkció nyugtázás nélkül törlődik

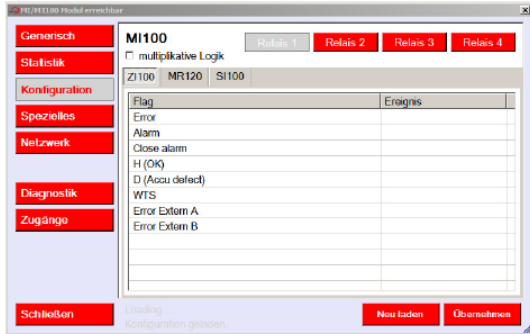


# SIMON RWA® – M-SHEV központok



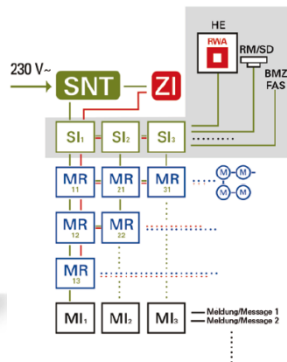
## MR-120 modul konfigurálása

- az MR-120 modul hozzárendelése az SI-100 RWA csoportmodulhoz
- a központi szellőztető funkciókat a ZI-100 modulon kell beprogramozni
- résszellőztetés funkció a nyitás idő beállításával lehetséges, 3sec és 255sec között
- ablakok automatikus záródása beállítható, 10 perc és 18 óra között – ezt a funkciót ZI-100 és az SI-100 modulok jelzése felülbírálja
- „halott ember” funkció (kapcsoló folyamatos nyomva tartása) bekapcsolható, nyitás, vagy zárás irányban is
- rányitás funkció kikapcsolható
- meghatározható a szellőztető kapcsolók egymás fölé rendeltsége
- az adott MR-120 modulra kötött motorok leválaszthatók a központi szellőztetés vezérlésről



## MI-100 modul konfigurálása

- az MI-100 modul opcióként rendelhető a központhoz, ha potenciálmentes kontaktusokat kell továbbítani
- modulonként négy független kontaktus továbbítható, a megrendelő igényének megfelelően „vagy”, illetve „és” kapcsolatban konfigurálva



# SIMON RWA® – M-SHEV központok

## HE... vészkapcsolók

A kapcsoló alaplap a következőket tartalmazza: “NYIT”, “ZÁR” és “TÖRLÉS” (rejtett) nyomógombokat, valamint 3db LED kijelzőt. A kapcsoló doboz műanyag (ABS), a DIN 14655 / EN 5411 és VdS 2592 előírásoknak megfelelően, mérete 125x125x35mm, üvegezett zárható ajtóval, funkciója a “SIMON RWA rendszer” kézi indítása (motoros nyitás, zárás).



### Törlő gomb (reset)

A vészhelyzet megszűnése után a gomb benyomásával a hangjelzés törölhető (csak a HE080 vészkapcsolón, az ajtó kinyitásával látható)

### Törlő gomb (reset)

A vészhelyzet megszűnése után a gomb benyomásával a riasztás törölhető és a nyílászárók becsukhatóak (csak az ajtó kinyitásával látható)

### Vészgomb

A gomb benyomásával a riasztás elindul



piros LED kijelző világít

RWA riasztás



zöld LED kijelző világít

a rendszer hibátlan



sárga LED kijelző villog

gyűjtött hibajel

**HŐ- ÉS FÜSTELVEZETŐ RENDSZER  
KARBANTARTÓJÁNAK ELÉRHETŐSÉGE:**



**FIRESTOP**  
MAGYARORSZÁG KFT.

**FIRESTOP MAGYARORSZÁG KFT.**  
4024 DEBRECEN, WESSELÉNYI U. 2.  
MOBIL: +36 30 349 7835  
E-MAIL: INFO@FIRESTOPKFT.HU



**FIRESTOP MAGYARORSZÁG KFT.**  
4024 DEBRECEN, WESSELÉNYI U. 2.  
MOBIL: +36 30 349 7835  
E-MAIL: INFO@FIRESTOPKFT.HU

Hő- és Füstelvezetés: - telepítés  
- karbantartás  
- javítás